

basic

Basi refrigerate snack GN 1/1



Le basi refrigerate snack BASIC, con dimensioni interne GN 1/1, sono adatte per sostenere top di cottura con profondità 650 e 700 mm.

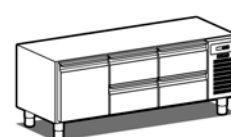
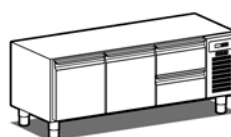
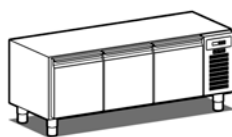
La costruzione inox ha isolamento spessore mm 50 ottenuto mediante iniezione di resine poliuretatiche, esenti HCFC.

Disponibili nelle versioni a temperatura normale con porte a cassette e nella versione freezer con porte a cassettoni.

Lo sbrinamento è automatico mediante resistenze elettriche e sono dotate di dispositivo automatico per lo smaltimento dell'acqua di condensa.

In dotazione viene fornita no. 1 griglia GN 1/1 per ogni porta.

DATI TECNICI:



		BRS/160	BRS/161	BRS/162
Corpo mobile	mm	480	480	480
Dimensioni esterne (WxDxH)	mm	1600x640x610	1600x640x610	1600x640x610
Capacità	lt	250	250	250
Posizione vano tecnico		dx	dx	dx
Porte	nr	3	2	1
Dotazioni (Griglie)	nr	3 GN 1/1	2 GN 1/1	1 GN 1/1
Controllo elettronico		digitale da retropannello	digitale da retropannello	digitale da retropannello
Tipo di refrigerazione		ventilata	ventilata	ventilata
Temperatura	°C	-2/+8	-2/+8	-2/+8
Tipo di sbrinamento		automatico con resistenze elettriche	automatico con resistenze elettriche	automatico con resistenze elettriche
Evaporazione acqua di condensa		automatica	automatica	automatica
Potenza max assorbita *	W	200	200	200
Potenza refrigerante *	W	362	362	362
Gas		R290	R290	R290
Tensione alimentazione		1x230V/50Hz	1x230V/50Hz	1x230V/50Hz
Classe climatica		5	5	5

*Evap. -10°C cond. +45°C

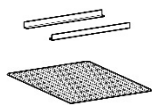


Dettaglio cassettera e cassettone con guide telescopiche ad estrazione totale

ACCESSORI E MAGGIORAZIONI A RICHIESTA:

Cassettiera refrigerata a 2 cassette

Cassettone refrigerato



Coppia guide per griglia

Griglia GN 1/1



Kit ruote Ø125

Piano per TOP prof. 850/900 lunghezza 1200

Piano per TOP prof. 850/900 lunghezza 1600

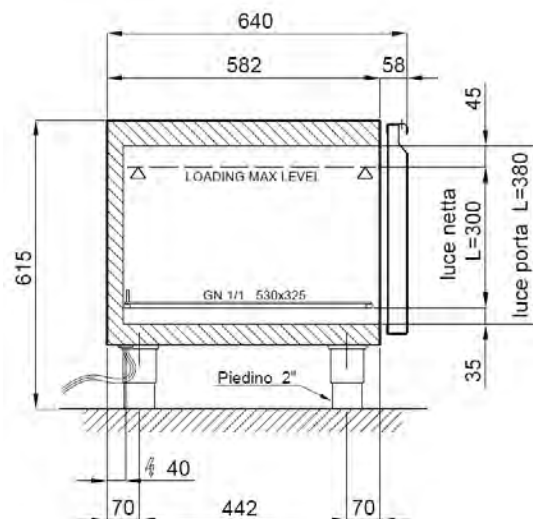
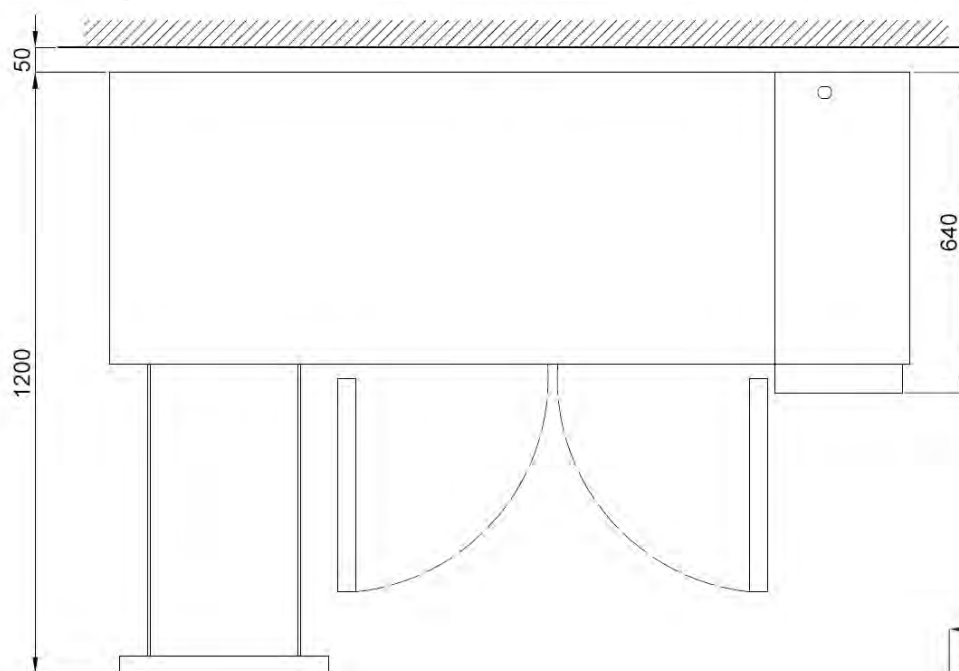
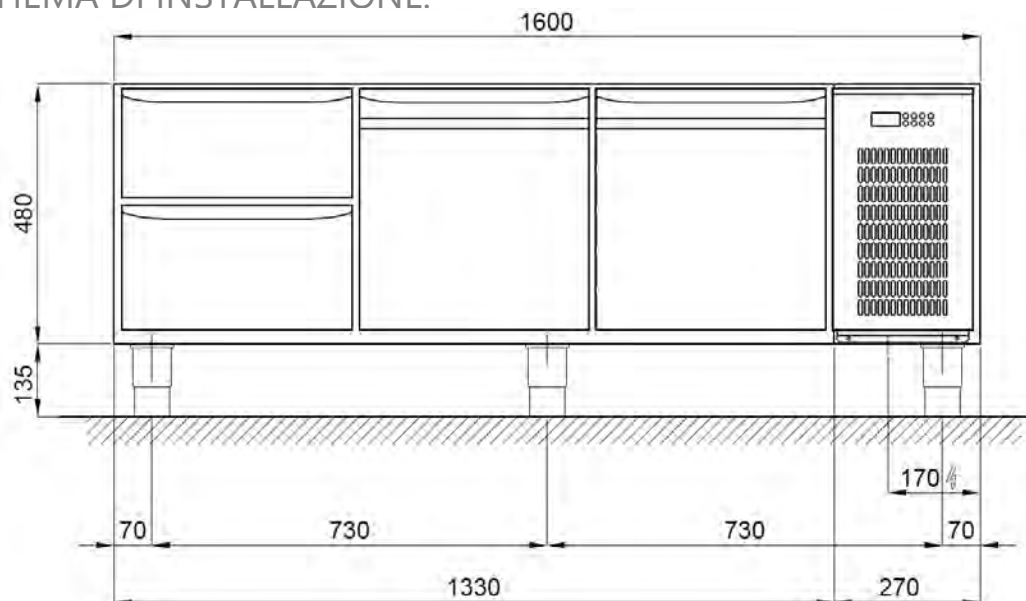
Piano per TOP prof. 850/900 lunghezza 2200




Sistema supervisione Wi-Fi (maggiorazione)

Frequenza 60Hz

SCHEMA DI INSTALLAZIONE:



 ALIMENTAZIONE : 230 V ~ 1 - 50Hz (* spina SHUKO)
Lunghezza cavo 2 mt

CAPACITA' LORDA : 250lt

CAPACITA' NETTA : 140lt