

# labor

## Tavoli refrigerati pasticceria



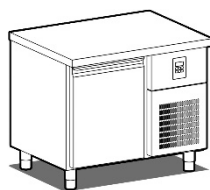
I tavoli refrigerati e conservatori della serie "LABOR" sono progettati per contenere teglie da cm 40x60, ideali per l'utilizzo in laboratori di pasticceria e panificio.

La costruzione è interamente realizzata in acciaio inox, con fondo cella con angoli arrotondati per una facile pulizia e la massima igiene.

I banchi "LABOR" sono dotati di scheda elettronica retropannello, che permette la gestione e la visualizzazione costante della temperatura d'esercizio, sbrinamento automatico con resistenze elettriche e dispositivo per l'evaporazione automatica dell'acqua di condensa (esclusi modelli con motore remoto). Sono inoltre disponibili con il motore incorporato oppure con predisposizione per l'unità condensatrice remota con impianto a valvola, nella versione a temperatura normale e bassa temperatura.

I piani di lavoro in acciaio inox h 40 mm sono rinforzati e realizzati con lamiera spessore 15/10, con bordo arrotondato nel lato servizio.

La dotazione prevede n. 7 coppie di guide per porta, passo mm 75.



### DATI TECNICI:

#### TAP/10

Corpo mobile	mm	710	
Dimensioni esterne, senza piano TAP/...S (WxDxH)	mm	1040x770x860	
Dimensioni esterne, piano liscio TAP/...		1050x800x900	
Dimensioni esterne, c/ alzatina TAP/...A			1050x800x1000
Capacità	lt	175	
Posizione vano tecnico		dx	
Porte	nr	1	
Evaporatore	nr	1	
Dotazioni (coppie guide)	nr	7	
Controllo elettronico		digitale da retropannello	
Temperatura	°C	0/+8	
Tipo di sbrinamento		automatico con resistenze elettriche	
Evaporazione acqua di condensa		automatica	
Potenza max assorbita (in fase di defrost) *	W	312	
Potenza refrigerante *	W	405	
Gas		R290	
Tensione alimentazione		1x230V/50Hz	
Classe climatica		5	



Sistema di refrigerazione HSS "Statico /Aspirato":

- una perfetta uniformità di temperatura in cella
- un buon livello di umidità relativa
- riduzione dei consumi

\*Evap. -10°C cond. +45°C



Particolare interno cella



N. 7 coppie guide per porta

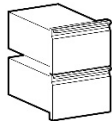


Scheda elettronica da retropannello



Dettaglio bordo piano di lavoro inox

## ACCESSORI E MAGGIORAZIONI A RICHIESTA:



**CRP/2** Cassettiera refrigerata a 2 cassetti 1/2 (maggiorazione)



Coppia guide



Griglia rilsan 60x40 cm



Teglia inox 60x40x2h cm

Teglia inox 60x40x3h cm



Ruota pivotante Ø 125 mm

Ruota autobloccante Ø 125 mm

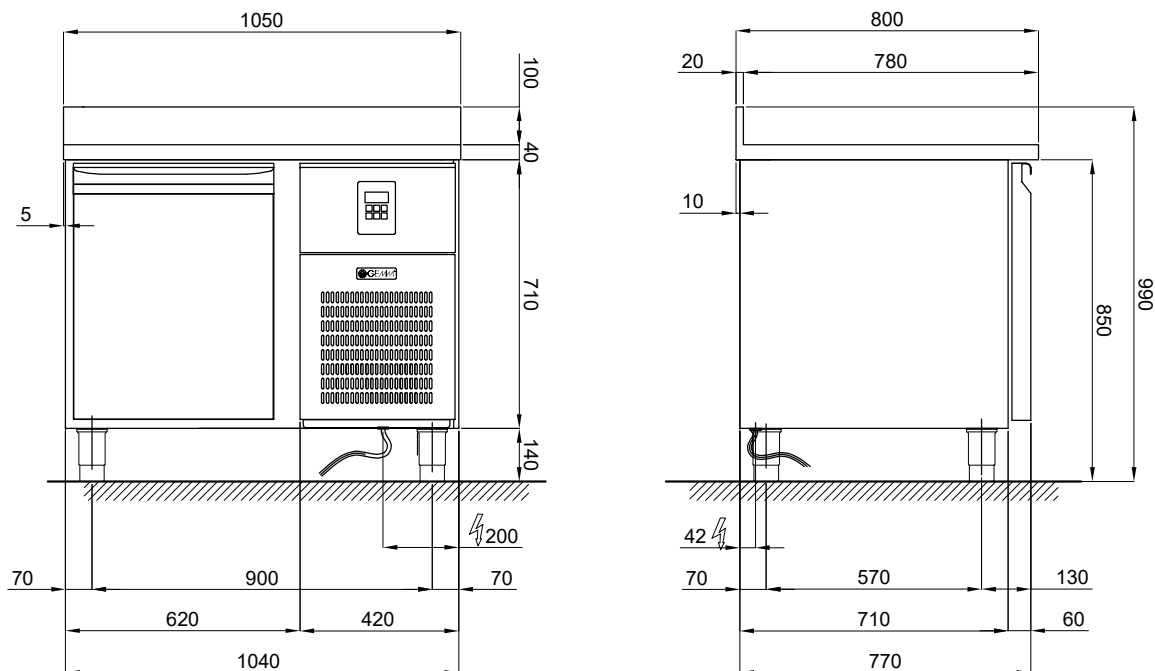


Sistema supervisione Wi-Fi (maggiorazione)

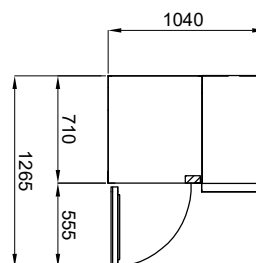


Frequenza 60Hz

SCHEMA DI INSTALLAZIONE:



PART.  
INGOMBRO PORTE  
SCALA 1 : 50



ALIMENTAZIONE : 230 V ~ 1 - 50Hz ( \* spina SHUKO) - Lunghezza cavo 2 mt