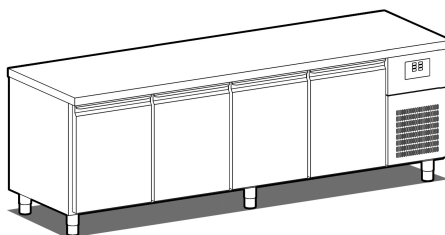


planet

Tavoli fermalievitazione con controllo umidità



I tavoli fermalievitazione PLANET sono progettati per programmare il ciclo di lavoro nei laboratori di pasticceria, panifici e pizzerie. Adatti per l'alloggiamento di teglie o cassette 60x40 cm, sono realizzati interamente in acciaio inox, con fondo cella stampato e spigoli arrotondati rispettando le caratteristiche tecniche delle normative europee in vigore. Disponibili in 3 modelli 2, 3, 4 porte con umidificatore. Il sistema di refrigerazione è di tipo statico aspirato "HSS", che assicura una temperatura uniforme in cella con controllo dell'umidità. Sbrinamento automatico con resistenze elettriche e dispositivo per l'eliminazione automatica dell'acqua di condensa. I piani di lavoro sono realizzati in acciaio inox spessore 15/10 con angoli arrotondati e la dotazione prevede no. 7 coppie di guide per porta.



💧 60-90%

DATI TECNICI:

TALH/27

| | | | |
|--|----|--------------------------------------|---------------|
| Corpo mobile | mm | 710 | |
| Dimensioni esterne, senza piano (WxDxH) | mm | 2640x770x860 | |
| Dimensioni esterne, piano liscio (WxDxH) | | 2650x800x900 | |
| Dimensioni esterne, piano con alzatina post. (WxDxH) | | | 2650x800x1000 |
| Capacità | lt | 700 | |
| Posizione vano tecnico | | dx | |
| Porte | nr | 4 | |
| Evaporatore | nr | 2 | |
| Dotazioni (coppie guide) | nr | 28 | |
| Controllo elettronico | | scheda elettronica touch screen 5" | |
| Temperatura | °C | -2/+35 | |
| Umidità relativa | | 60-90% | |
| Tipo di sbrinamento | | automatico con resistenze elettriche | |
| Evaporazione acqua di condensa | | automatico | |
| Potenza max assorbita (in fase di riscaldamento) * | W | 1100 | |
| Potenza refrigerante * | W | 650 | |
| Gas | | R290 | |
| Tensione alimentazione | | 1x230V/50Hz | |
| Classe climatica | | 5 | |



Sistema di refrigerazione HSS "Statico /Aspirato":

- una perfetta uniformità di temperatura in cella
- un buon livello di umidità relativa
- riduzione dei consumi

*Evap. -10°C cond. +45°C



N. 7 coppie guide per porta (passo 75 mm)



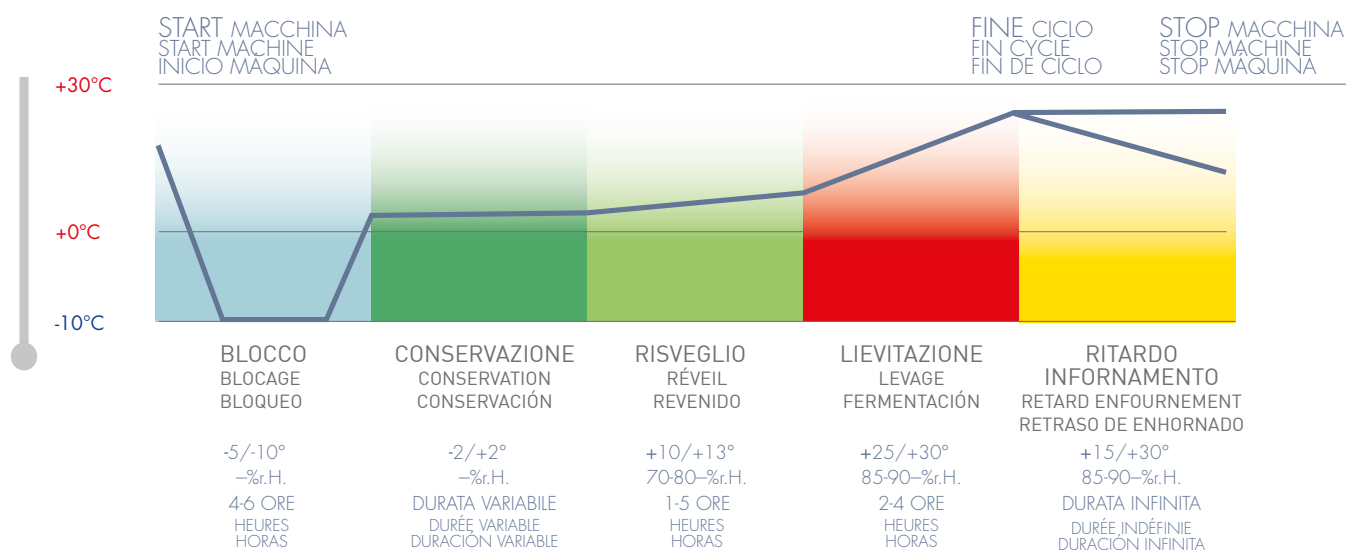
Particolare interno cella



Scheda elettronica touch screen 5"



Dettaglio bordo piano di lavoro inox



Controllo umidità
con sonda elettronica



Funzione ritardo
"informamento"



Controllo della ventilazione
in tutte le fasi



Dispositivo scarico
dati USB

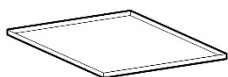
ACCESSORI E MAGGIORAZIONI A RICHIESTA:



Coppia guide



Griglia rilsan 60x40 cm



Teglia inox 60x40x2h cm

Teglia inox 60x40x3h cm



Ruota pivotante Ø 125 mm

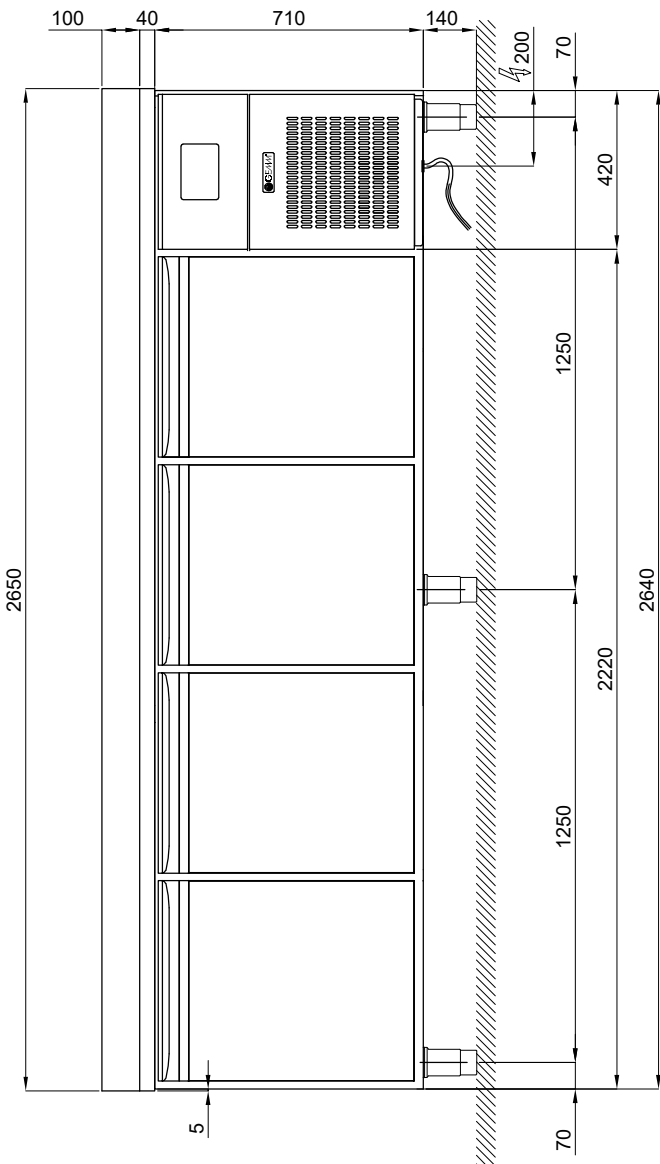
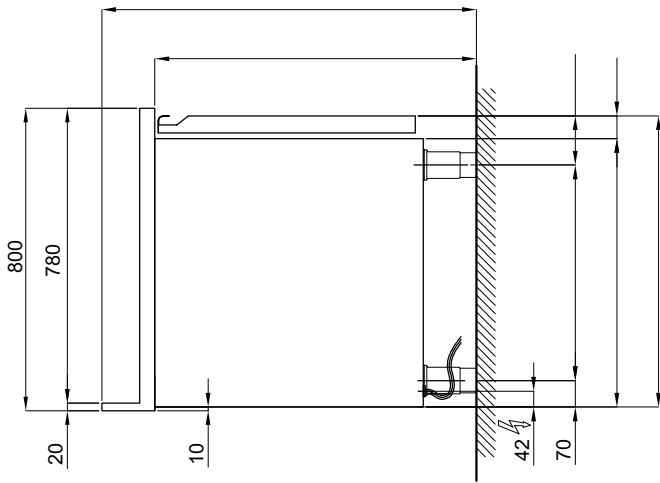
Ruota autobloccante Ø 125 mm



Sistema supervisione Wi-Fi (maggiorazione)

Frequenza 60Hz

SCHEMA DI INSTALLAZIONE:



ALIMENTAZIONE : 230 V ~ 1 - 50Hz (* spina SHUKO) - Lunghezza cavo 2 mt



PART.
INGOMBRO PORTE
SCALA 1 : 50

2640

